

Eau potable



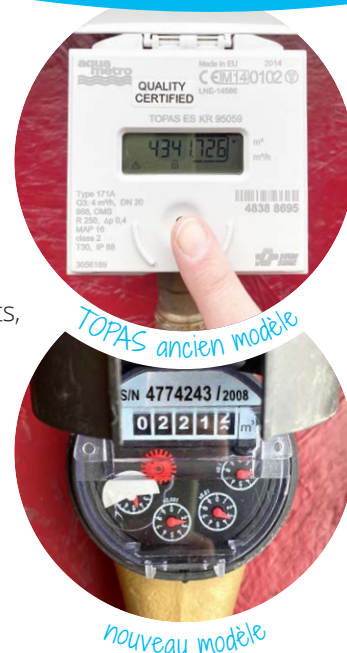
REPLACEMENT DES COMPTEURS

Dans le cadre de notre programme de maintenance et d'optimisation des équipements, nous procédons actuellement au remplacement des compteurs d'eau de type «TOPAS» dans plusieurs communes.

Certains abonnés ont récemment reçu, ou recevront prochainement, un courrier les informant de cette intervention.

Le remplacement du compteur est entièrement gratuit et dure environ 30 minutes.

Nous vous remercions de bien vouloir prendre contact avec les SITSE dès réception de notre courrier afin de convenir d'un rendez-vous avec notre technicien.



ANALYSES DE L'EAU POTABLE

ANALYSES PHYSICO-CHIMIQUES		NORMES	RÉSEAU INFÉRIEUR		RÉSEAU SUPÉRIEUR	
			min	max	min	max
Température prélèvement	°C	<25	7.20	15.00	6.70	15.00
pH	UI	6.5 - 8.2	7.10	8.10	7.00	8.00
Conductivité à 20° C	microS/cm	non spécifié	312.00	480.00	329.00	517.00
Turbidité	NTU	<1	0.10	0.50	0.10	0.60
Dureté totale	°F	non spécifié	13.00	30.00	13.90	27.70
TAC	°F	non spécifié	8.80	93.10	13.40	25.60

ANALYSES BACTÉRIOLOGIQUES		NORMES	RÉSEAU INFÉRIEUR		RÉSEAU SUPÉRIEUR	
			min	max	min	max
E. Coli	UFC/100ml	0	0.00	0.00	0.00	0.00
Enterocoques	UFC/100ml	0	0.00	0.00	0.00	0.00
Germes aérobies mésophiles	UFC/100ml	< 300	0.00	80.00	0.00	52.00

ANALYSES 1, 2, 4-TRIAZOLE	NORME	23.09.2025	15.10.2025	04.12.2025	
1, 2, 4-triazole	0.10 mg/l	Réseau inf.	0.50	0.51	0.15
		Réseau sup.	0.01	0.22	0.01

Réseau inférieur: Commugny, Coppet, Mies, Tannay et la partie inférieure de Founex

Réseau supérieur: Bogis-Bossey, Chavannes-de-Bogis, Chavannes-des-Bois, Crassier et la partie supérieure de Founex



Eau potable



SURVEILLEZ VOTRE COMPTEUR D'EAU!

Une fuite ne se remarque pas toujours immédiatement. L'eau peut s'écouler dans le sol ou s'infiltrer dans un mur sans signe visible. Bien souvent, le problème n'est découvert qu'au moment du relevé annuel, lorsque la consommation apparaît nettement plus élevée que l'année précédente. Or, toute l'eau consommée est intégralement facturée : mieux vaut donc réagir rapidement pour éviter une mauvaise surprise en fin d'année.

En cas de doute, vous pouvez effectuer un contrôle très simple :

- Fermez tous les robinets.
- Assurez-vous qu'aucun appareil utilisant de l'eau ne fonctionne (machine à laver, lave-vaisselle, etc.).
- Vérifier ensuite le compteur.

Si celui-ci continue de tourner, il est probable qu'une fuite soit présente. Dans ce cas, il est recommandé de contacter rapidement un installateur sanitaire pour identifier et réparer le problème.

Un contrôle régulier peut vous éviter des frais importants et contribuer à préserver une ressource précieuse.

Épuration

DÉGRADATION DES BÉTONS À LA STEP INTERCOMMUNALE DE TERRE SAINTE

Mise en service en 2014, votre STEP a vu passer plus de 24 millions de m³ d'eau usée – soit environ le volume de 10'000 piscines olympiques standard.

L'eau usée, du fait de sa composition, engendre une dégradation des murs en béton ; ceux-ci sont exposés notamment à l'acide sulfurique et d'autres substances rongeur les bétons.

Une inspection réalisée en 2025, confirmée par des analyses en laboratoire, a permis de mettre en évidence ces dégradations caractéristiques présentant une dissolution progressive de la pâte de ciment, laissant apparaître les granulats sur une profondeur à plus de 50 mm selon les emplacements.

Pour plusieurs ouvrages en béton armé, il sera nécessaire de les assainir par hydro décapage, de traiter les armatures métalliques contre l'oxydation et de recharger les murs avec des mortiers spéciaux résistants aux acides.

Une planification rigoureuse et une exécution précise de ces travaux, tout en maintenant les étapes de traitement de l'eau usée, constituent le défi majeur de cette opération.

